

**KOLOVRAT, ČM s. r. o.**

stylové dekorační a potahové látky  
z vlastní továrny

**391 55 Chýnov**

## Základní technické údaje:

**Druh:**

**CHENONCA**

**Určení:**

dekorační a potahová tkanina



ČSN EN ISO

**Materiálové složení:**

40 % PE, 40 % CO, 20 % VI

**Šíře:**

150 cm

**Hmotnost:**

510 g/m

**Dostava osnovy / útku:**

osnova: 70 nití / cm

útek: 36 nití / cm

**Pevnost v tahu:**

osnova: 2306 N

13934-1

útek: 1628 N

13934-1

**Pevnost v dotržení:**

osnova: 124 N

13937-3

útek: 188 N

13937-3

**Odolnost v oděru:**

Martindale: 30 000 otáček

14465

**Odolnost proti žmolkování:**

stupeň: 4-5

12945-2

**Posuv nití ve švu:**

posuv osnovních nití: 1 mm

13936-2

posuv útkových nití: 1 mm

13936-2

**Stálobarevnost:**

na světle: 5

105-B02

v suchém otěru: 5/5

105-X12

v mokrém otěru: 5/5

105-X12

v chemickém čištění: 5

105-D01

**Způsob ošetřování:**

šamponování



**Změna rozměrů po praní a žehlení:**

osnova: -2,8 %

útek: -7 %

**Změna rozměrů po chem. čištění:**

osnova: -0,5 %

útek: -0,5 %

**Kategorie:**

A – náročné použití ve veřejných prostorech,

nevystavovat stálému slunečnímu světlu

předsrážení

**Úprava:**

**Možné provedení:**

nešpinivé, zatemňující zátěr (jen u větších množstvích)

**Původ vzorů:**

2569 - střední Evropa, počátek 19. století

2625, 2627 – Rakousko kolem roku 1900, Gustav Klimt (1862 – 1918)

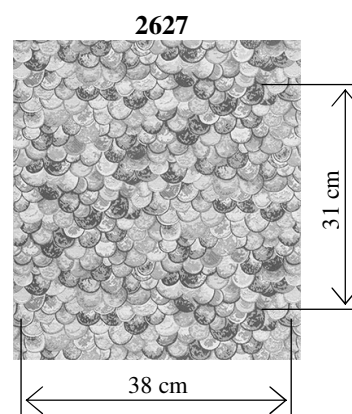
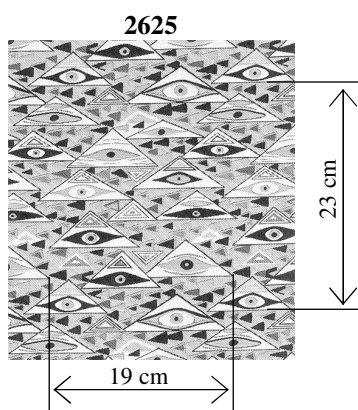
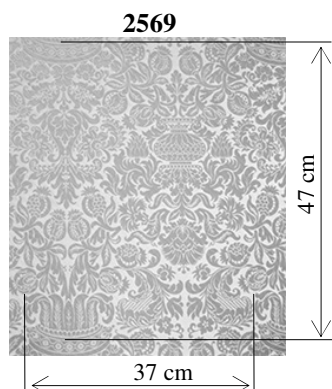
2643 - Rakousko 1900 až 1910

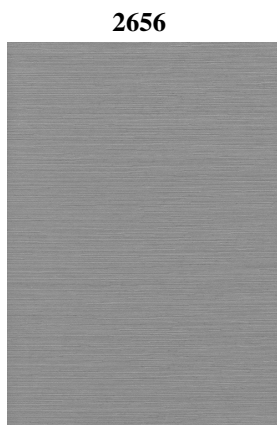
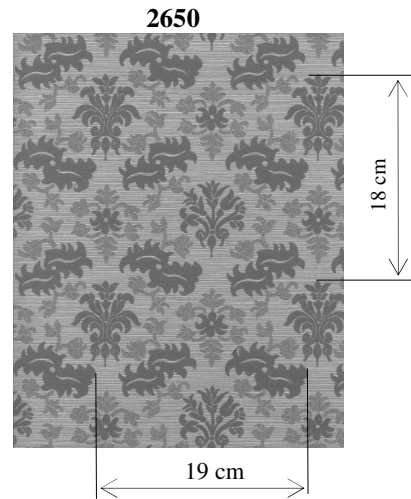
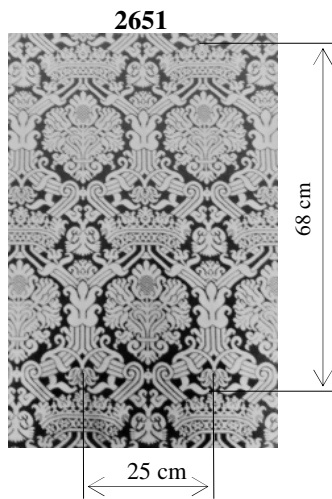
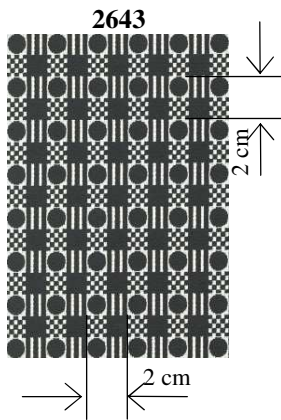
2650 – Itálie 1604 námět z obrazu Lavinia Fontana

2651 - střední Evropa, počátek 19. století

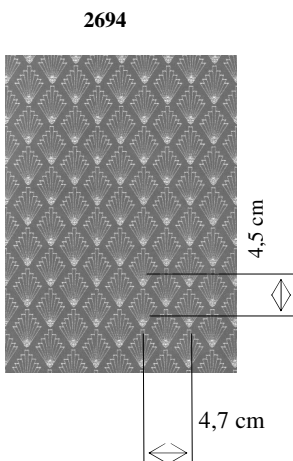
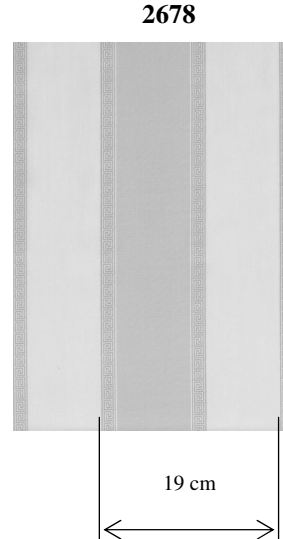
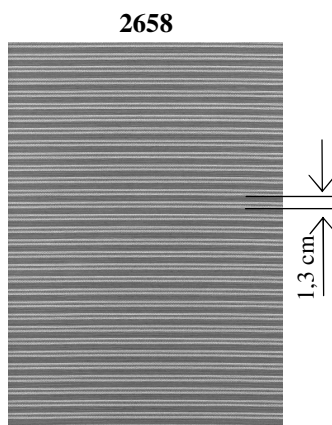
2694 - střední Evropa, počátek 20. století

**Vzory a jejich opakování:**





UNI



Všechny vzory jsou chráněny autorskými právy.

TLF 381 297 011  
 FAX 381 297 029  
 E-Mail: [info@kolovrat.cz](mailto:info@kolovrat.cz)  
 http:// [www.kolovrat.cz](http://www.kolovrat.cz)



IČO: 47252561  
 DIČ: CZ47252561  
 OR: Krajský soud České Budějovice, C 2213



**KOLOVRAT, ČM s. r. o.**  
*Glamorous Jacquard Fabrics*  
**CZ-391 55 Chýnov**

---

**Basic technical data:**

<b>Article:</b>	<b>CHENONCA</b>	
<b>Applications:</b>	decorative and upholstery fabric	
<b>Composition:</b>		40 % PE, 40 % CO, 20 % VI
<b>Width:</b>		150 cm
<b>Mass:</b>		510 g/m
<b>Yarn density:</b>	warp:	70 threads/cm
	weft:	36 threads/cm
<b>Tensile strength:</b>	warp:	2306 N
	weft:	1628 N
<b>Tear strength:</b>	warp:	124 N
	weft:	188 N
<b>Abrasion thread breakage:</b>	Martindale:	30 000 cycles
<b>Tear fastness:</b>	degree:	4-5
<b>Seam slippage:</b>	warp direction:	1 mm
	weft direction:	1 mm
<b>Colour fastness:</b>	to light:	5
	to dry rubbing:	5/5
	to wet rubbing:	5/5
	to chemical cleaning:	5
<b>Maintenance:</b>		shampooing 
<b>Shrinkage after washing and ironing:</b>	warp:	-2,8 %
	weft:	-7 %
<b>Shrinkage chemical cleanig:</b>	warp:	-0,5 %
	weft:	-0,5 %
<b>Finishing:</b>		preshrinking
<b>Modifications:</b>		flame retardant, blackout (larger quantities only)
<b>Origin of the pattern:</b>		2569 - Central Europe, early 19th century 2625, 2627 – Austria around 1900, Gustav Klimt (1862 – 1918) 2643 – Austria early 20th century 2650 - Italy 1604 theme from a painting by Lavinia Fontana 2651 - Central Europe, early 19th century 2694 - Central Europe, early 20th century
<b>Pattern repeats:</b>	2569	→ 37 cm ↓ 47 cm
	2625	→ 19 cm ↓ 23 cm
	2627	→ 38 cm ↓ 31 cm
	2643	→ 2 cm ↓ 2 cm
	2651	→ 25 cm ↓ 68 cm
	2650	→ 19 cm ↓ 18 cm
	2656	uni
	2658	↓ 1,3 cm
	2678	→ 19 cm
	2694	→ 4,7 cm ↓ 4,5 cm

All designs are protected by copyright.

TLF: +420 381 297 011  
FAX: +420 381 297 029  
E-Mail: [info@kolovrat.cz](mailto:info@kolovrat.cz)  
http:// [www.kolovrat.cz](http://www.kolovrat.cz)

Identification No.: 47252561  
VAT No.: CZ47252561  
Registration No.: České Budějovice, C 2213