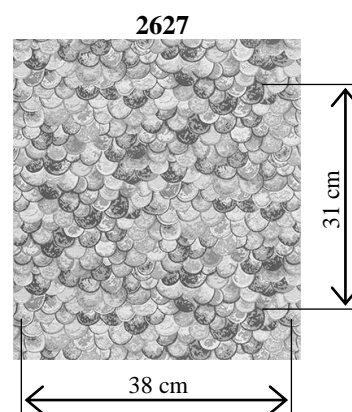
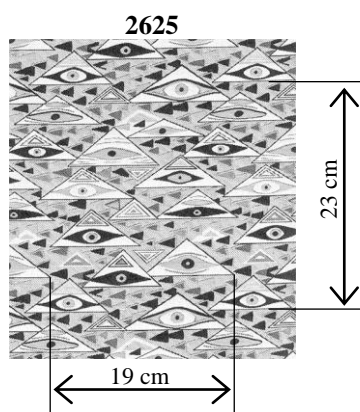
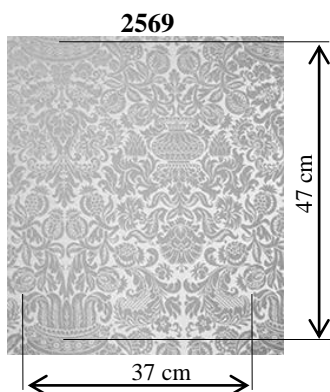
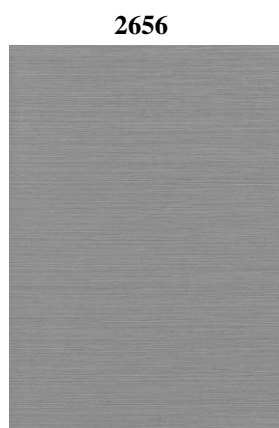
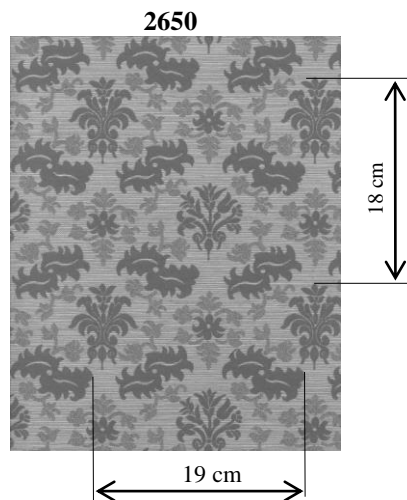
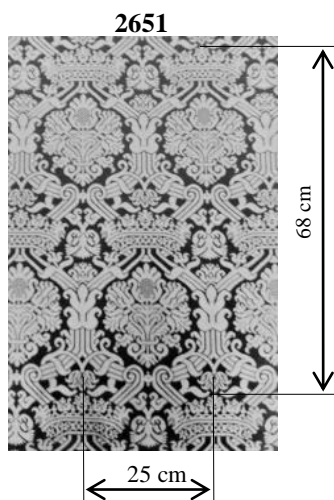
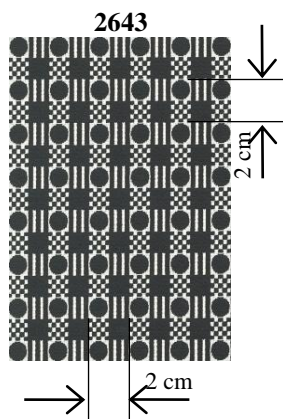




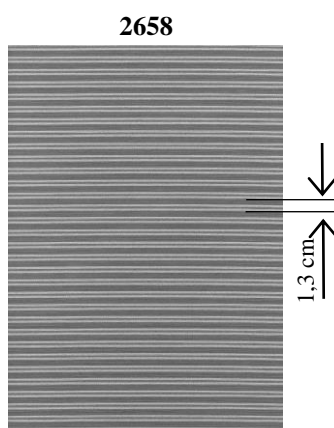
**Základní technické údaje:**

<b>Druh:</b>	<b>CHENONCA</b>		
<b>Určení:</b>	dekorační a potahová tkanina	ČSN EN ISO	
<b>Materiálové složení:</b>	40 % PE, 40 % CO, 20 % VI		
<b>Šíře:</b>	150 cm		
<b>Hmotnost:</b>	510 g/m		
<b>Dostava osnovy / útku:</b>	osnova:	70 nití / cm	
	útek:	36 nití / cm	
<b>Pevnost v tahu:</b>	osnova:	2306 N	13934-1
	útek:	1628 N	13934-1
<b>Pevnost v dotržení:</b>	osnova:	124 N	13937-3
	útek:	188 N	13937-3
<b>Odolnost v oděru:</b>	Martindale:	30 000 otáček	14465
<b>Odolnost proti žmolování:</b>	stupeň:	4-5	12945-2
<b>Posuv nití ve švu:</b>	posuv osnovních nití:	1 mm	13936-2
	posuv útkových nití:	1 mm	13936-2
<b>Stálobarevnost:</b>	na světle:	5	105-B02
	v suchém otěru:	5/5	105-X12
	v mokřem otěru:	5/5	105-X12
	v chemickém čištění	5	105-D01
<b>Způsob ošetřování:</b>	šamponování 		
<b>Změna rozměrů po praní a žehlení:</b>	osnova:	-2,8 %	
	útek:	-7 %	
<b>Změna rozměrů po chem. čištění:</b>	osnova:	-0,5 %	
	útek:	-0,5 %	
<b>Kategorie:</b>	A – náročné použití ve veřejných prostorech, nevystavovat stálému slunečnímu světlu předsrážení		
<b>Úprava:</b>	nešpinivé, zatemňující zátěr (jen u větších množství)		
<b>Možné provedení:</b>	2625, 2627 – Rakousko kolem roku 1900, Gustav Klimt (1862 – 1918)		
<b>Původ vzorů:</b>			
<b>Vzory a jejich opakování:</b>			





UNI



Všechny vzory jsou chráněny autorskými právy.

TLF 381 297 011  
FAX 381 297 029  
E-Mail: [info@kolovrat.cz](mailto:info@kolovrat.cz)  
http:// [www.kolovrat.cz](http://www.kolovrat.cz)

IČO: 47252561  
DIČ: CZ47252561  
OR: Krajský soud České Budějovice, C 2213



**KOLOVRAT, ČM s. r. o.**  
*Glamorous Jacquard Fabrics*  
**CZ-391 55 Chýnov**

---

**Article:**

**CHENONCA**

**Applications:**

**decorative and upholstery fabric**



**Composition:**

40 % PE, 40 % CO, 20 % VI

**Width:**

150 cm

**Mass:**

510 g/m

**Yarn density:**

warp: 70 threads/cm  
weft: 36 threads/cm

**Tensile strength:**

warp: 2306 N  
weft: 1628 N

**Tear strength:**

warp: 124 N  
weft: 188 N

**Abrasion thread breakage:**

Martindale: 30 000 cycles

**Tear fastness:**

degree: 4-5

**Seam slippage:**

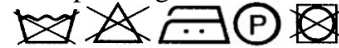
warp direction: 1 mm  
weft direction: 1 mm

**Colour fastness:**

to light: 5  
to dry rubbing: 5/5  
to wet rubbing: 5/5  
to chemical cleaning: 5

**Maintenance:**

shampooning



**Shrinkage after washing  
and ironing:**

warp: -2,8 %  
weft: -7 %

**Shrinkage chemical cleanig:**

warp: -0,5 %  
weft: -0,5 %

**Finishing:**

preshrinking

**Modifications:**

flame retardant, blackout (larger quantities only)

**List of Origin:**

2625, 2627 – Austria around 1900, Gustav Klimt (1862 – 1918)

**Designs and repeats:**

**2569** → 37 cm ↓ 47 cm  
**2625** → 19 cm ↓ 23 cm  
**2627** → 38 cm ↓ 31 cm  
**2643** → 2 cm ↓ 2 cm  
**2651** → 25 cm ↓ 68 cm  
**2650** → 19 cm ↓ 18 cm  
**2656** uni  
**2658** ↓ 1,3 cm

All designs are protected by copyright.

TLF: +420 381 297 011  
FAX: +420 381 297 029  
E-Mail: [info@kolovrat.cz](mailto:info@kolovrat.cz)  
http:// [www.kolovrat.cz](http://www.kolovrat.cz)

Identification No.: 47252561  
VAT No.: CZ47252561  
Registration No.: České Budějovice, C 2213